

подвесной светильник/световая полоса - рассеиватель микропризматический - прямой и отраженный свет

Корпус квадратного сечения из стального листа; подготовлен для крепления алюминиевых торцов, отлитых под давлением, или стальных соединителей светильников; Цвет корпуса белый стандартный для электротехники RAL 9016; Распределение света прямой и отраженный свет через рассеиватель микропризматический из ПММА, Равномерное распределение; от слепящих лучей защищает стекло с микропризматическим рельефом со специальной техникой «Multilayer» и светоуправляющей фольгой.. подходит для рабочих мест за дисплеем, при угле выше 65° меньше 3000 кд. на 1 кв. м; защита от слепящих лучей по всем направлениям согласно действующему стандарту DIN-EN 12464-1, UGR (4H/8H) 12.5. Подключение к сети через 3-полюсную клемму втычного контакта. вкл. сквозную проводку.. Необходимые принадлежности: Торцы, укомплектованный маятниковый подвес с настройкой высоты, длина подвеса 1900 мм; для сборки световых полос соединитель SET HLVMР заказывается отдельно. Рекомендуемое расстояние между подвесами при сборке световых полос - 0,6м. Равномерный, монолитный вид освещения обеспечивается за счет применения одинаковых вариантов светового потока в световой полосе. Если ввиду конструкции здания необходимы светильники разной длины, рекомендуется в начале и в конце устанавливать светильник длиной 1200мм.

параметры

номер заказа	60511024190
код EAN	4020863319183
номер таможенного тарифа	94051190
Знак прохождения контроля	IP 20, класс защиты I, γ 65° < 3000 cd/m ² , F, Indoor, CE
Степень ударопрочности IK	IK02
Температура окружающая	ta 25°C
Гарантийный срок	5 лет
Государственные программы поддержки	BEG - государственные субсидии для энергосберегающих зданий (действительна только для Германии)

электротехника

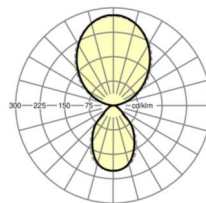
Балласт	Электронный драйвер (2 штуки)
проводка	3x1.5mm ²
Мощность системы	42W
сетевое напряжение	230V/50Hz
автоматический предохранитель (пусковой ток)	19 штук/B10, 30 штук/B16, 31 штук/C10, 50 штук/C16
класс энергосбережения/Источник света	C

Оптика

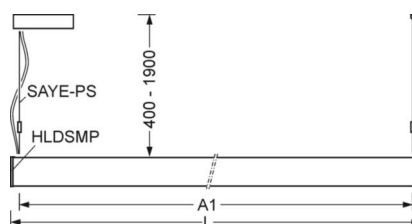
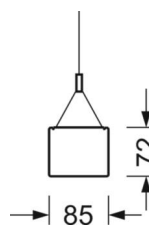
Оснастка	LED, цветопередача/оттенок света CRI ≥ 80 / 4000K
Допуск для координаты цветности (MacAdam)	3SDCM
Фотобиологическая безопасность (светильник)	RG0
Номинальный световой поток	5951lm
Срок службы LED	50000h L80/B10 (Tq 25°C)
светоотдача светильников	140lm/W
UGR поп./вдоль	12.1 / 12.5

DEEP-LINK

<https://www.regiolum.de/ru/article/60511024190>



Ссылка	LED 6000lm 840
ηLB	100 %
Φ ↓/↑	32 % / 68 %
UGR поп./вдоль дисплей	12.1 / 12.5 65° < 3000cd/m ²



Механика

цвет корпуса	белый стандартный для электротехники RAL 9016
размеры (LxWxH/DxH)	1128mm x 85mm x 72mm
вес (нетто)	3.2kg
Вид монтажа	установка отдельных светильников на подвесе, маятниково-подвесные световые полосы

размеры

L	1128 mm	Длина
B	85 mm	Ширина
H	72 mm	Высота
A1	1070 mm	Расстояние между точками крепежа при одиночной установке
A2	1100 mm	Расстояние между точками крепежа, 1-й светильник световой полосы
A3	1128 mm	Расстояние между точками крепежа между светильниками в световой п
P min	400 mm	Минимальная длина подвеса
P max	1900 mm	Максимальная длина подвеса

